

RESIDENCIAL ALTOS DE BÉTERA

39 VIVIENDAS CON PISCINA, PLAZA DE GARAJE Y TRASTERO



Promueve

JBG | JUCAVI
BUSINESS
GROUP SL

Comercializa



Proyecta





01

Accesos al edificio.

02

Cimentación y estructura.

03

Fachadas.

04

Cubiertas.

05

Carpintería exterior.

06

Carpintería interior.

07

Tabiquería.

08

Pavimentos y revestimientos.

09

Baños, sanitarios y griferías.

10

Cocinas.

11

Falsos techos y pintura.

12

Instalación eléctrica, TV y telefonía.

13

Sistema de ACS (Aerotermia).

14

Climatización y extracción.

15

Zonas exteriores y piscina.

16

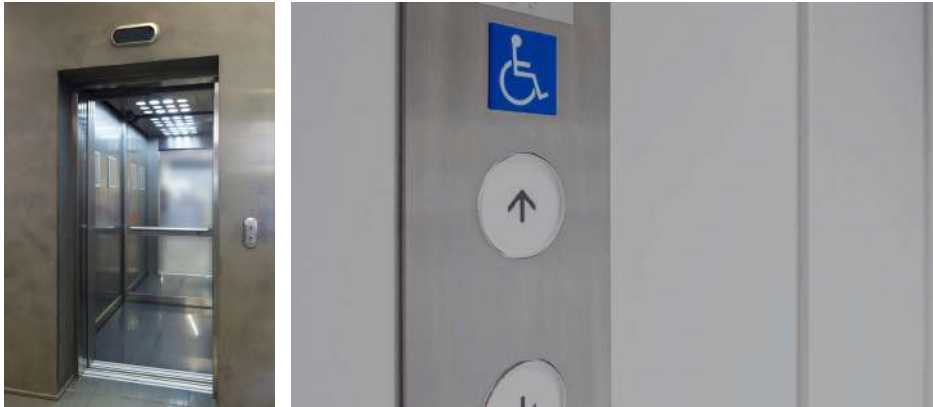
Calificación energética.

01**Accesos al edificio.**

ACCESO PEATONAL. Promoción con un único portal con itinerario accesible.

ASCENSOR. Ascensor con dimensiones según normativa de accesibilidad.

ACCESO DE VEHÍCULOS. Montacoches de acceso a plantas bajo rasante con dimensiones según normativa

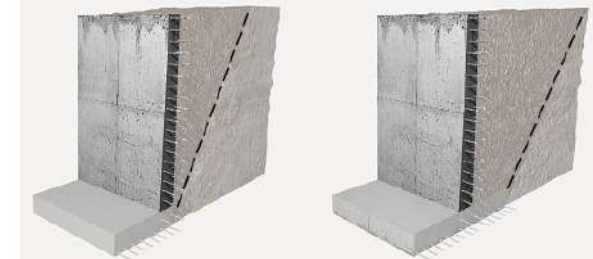
**02****Cimentación, elementos de contención y estructura.**

CIMENTACIÓN. Zapatas, vigas de atado y vigas centradoras de hormigón armado.

ELEMENTOS DE CONTENCIÓN. Muro de sótano de hormigón armado.

ESTRUCTURA PORTANTE. Soportes de hormigón armado.

ESTRUCTURA HORIZONTAL. Forjado unidireccional de vigueta y bovedilla y vigas de hormigón armado.



03

Fachadas.

Composición de fachadas adecuado para el cumplimiento de las exigencias del Código Técnico de la Edificación CTE y el certificado energético de proyecto.

REVESTIMIENTO PLANTA BAJA. Revestimiento de gres.

REVESTIMIENTO PLANTAS ALTAS. Revestimiento monocapa, base cal natural y conglomerante hidráulico.

HOJA EXTERIOR. Hoja de ladrillo de características y espesor s/ cálculo.

ENFOSCADO HIDRÓFUGO. Enfoscado de la hoja exterior a base de mortero de cemento hidrófugo.

AISLAMIENTO TÉRMICO. Aislamiento térmico de características y espesor s/cálculo para cumplimiento del certificado energético de proyecto.

TRASDOSADO AUROPORTANTE. Trasdosado autoportante interior mediante placa de yeso laminado. Empleo de placa hidrofugada en zonas húmedas.



04

Cubiertas.

Composición de cubiertas adecuado para el cumplimiento de las exigencias del Código Técnico de la Edificación CTE y el certificado energético de proyecto.

FORMACIÓN DE PENDIENTES. Formación de pendientes a base de hormigón celular.

IMPERMEABILIZACIÓN. Impermeabilización mediante lámina asfáltica reforzada con fieltro de poliéster.

AISLAMIENTO TÉRMICO. Aislamiento térmico de características y espesor s/cálculo para cumplimiento del certificado energético de proyecto.

ACABADO. Acabado grava en azotea y zona de instalaciones y acabado de gres porcelánico antideslizante en zonas comunes.





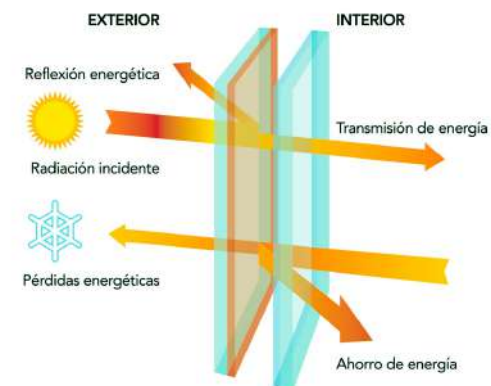
05

Carpintería exterior

Carpintería exterior y acristalamiento adecuado para el cumplimiento del Código Técnico de la Edificación CTE y el certificado energético de proyecto, que garantice unas condiciones óptimas de confort dentro de la vivienda.

Carpintería de PVC con tres cámaras interiores, RAL según diseño.

Acristalamiento doble con cámara, bajo emisivo. Control solar.



06

Carpintería interior.

PUERTAS DE PASO. Fabricadas en MDF lacado color blanco, con herrajes y manivelas acabadas en color acero.

ARMARIOS. Fabricados en MDF lacado color blanco, con revestimiento interior en melamina textil.



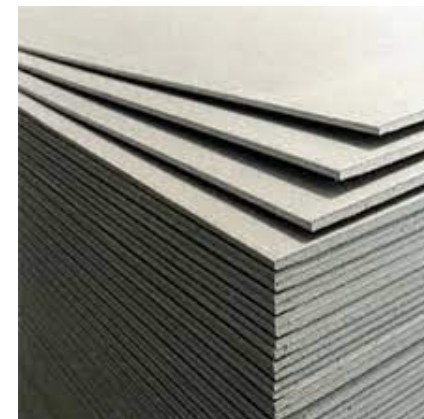
**Decoración e iluminación simuladas. No incluido en vivienda. No contractual.*

07

Tabiquería.

Tabiquería interior de yeso laminado con aislamiento a base de lana mineral.

Empleo de placa hidrofugada en zonas húmedas.





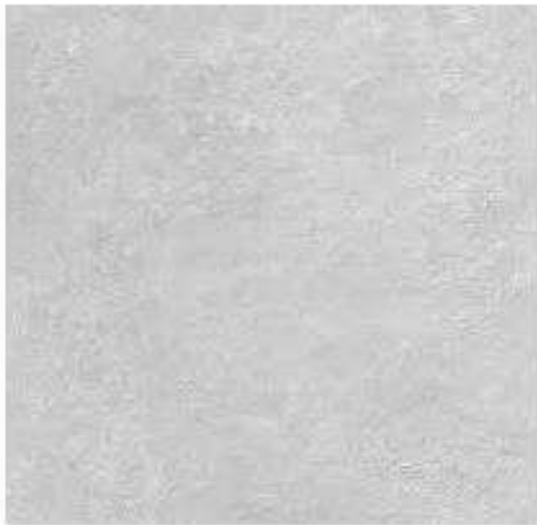
**TV, mobiliario, decoración e iluminación simuladas. No incluido en vivienda. No contractual.*

Pavimentos y revestimientos.

PAVIMENTO. Pavimento de gres porcelánico. Grupo Keraben o similar, según modelos y formatos a escoger.

Cumplimiento de la clase exigible a los suelos en función de su localización según exigencias del Código Técnico de la Edificación CTE.

REVESTIMIENTOS. Revestimiento en zonas húmedas mediante alicatado cerámico. Grupo Keraben o similar, según modelos y formatos a escoger.



PLATOS DE DUCHA. Plato de resina en color blanco.

MUEBLES DE LAVABO. Marca SALGAR o similar.
Dimensiones 100 cm en baño principal y 60 cm en baño de cortesía.

SANITARIOS. Sanitarios de porcelana vitrificada en color blanco marca ROCA o similar.

GRÍFERÍAS. Griferías monomando cromado, negro o blanco marca IMEX.

LLAVES DE CORTE. Llaves de corte general para agua fría y caliente.

IMEX
PRODUCTS



**Decoración e iluminación simuladas. No incluido en vivienda. No contractual.*

Cocina.

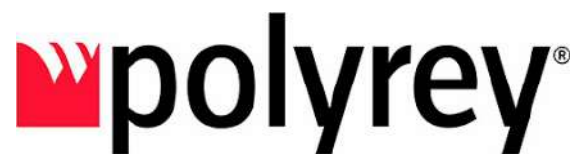
MOBILIARIO. Cocina equipada con muebles altos y bajos en acabado color blanco.

ENCIMERA. Encimera de HPL o Silestone, tonalidad blanco mate o similar.

ELECTRODOMÉSTICOS. Microondas y horno pirolítico AEG o similar.

PLACA DE COCCIÓN. Placa de flexinducción 4 zonas con extractor de humos CATA AS750 2 FLEX IND o similar.

GRIFERÍA. Monomando de caño alto marca IMEX y fregadero de acero inoxidable.

The logo for Polyrey, featuring a red stylized flame icon to the left of the word "polyrey" in a bold, black, sans-serif font, with a registered trademark symbol (®) to the right.The logo for Cata, featuring the word "cata" in a blue, sans-serif font, followed by a blue circular icon containing a white stylized 'C' shape.



**TV, mobiliario, decoración e iluminación simuladas. No incluido en vivienda. No contractual.*

Falsos techos y pintura.

FALSO TECHO CONTINUO. Falso techo placa de yeso laminado.

FALSO TECHO REGISTRABLE. Techo registrable en las zonas donde se prevea la ubicación de la unidad interior de aire acondicionado.

PINTURA. Pintura plástica lisa en paramentos verticales y horizontales.





**TV, mobiliario, decoración e iluminación simuladas. No incluido en vivienda. No contractual.*

12

Instalación eléctrica, TV y telefonía.

GRADO DE ELECTRIFICACIÓN. Instalación eléctrica para grado de electrificación elevada.

TOMAS TV. Tomas de TV y datos en dormitorios, salón comedor, cocina y terraza.

MECANISMOS. Mecanismos marca EFAPEL. Modelo Apolo 5000. Color blanco.

VIDEOPORTERO. Videoportero digital con pantalla a color.



13

Sistema de agua caliente sanitaria (ACS).

Instalación de agua caliente sanitaria mediante bomba de calor aerotérmica ACS, modelo KCA V4.2.



Características

- ★ Un equipo mural desarrollado para optimizar su consumo tanto en componentes como en conectividad.
- ★ Intercambio de calor más eficiente en las salidas de agua.
- ★ Con ánodo de magnesio incluido.
- ★ Contacto on/off, señal de alarma y señal de energía solar incluido.
- ★ **Wifi de serie**
 - Programación semanal
 - Encendido/apagado
 - Control de modos de funcionamiento
 - Control de temperaturas
 - Control de legionela
 - Recordatorio de mantenimiento
- ★ **Tecnología de transferencia de calor**
 - Se aumentó el área de contacto entre el intercambiador de calor y el tanque de agua, para que el efecto de transferencia de calor sea mejor.
 - Diseño poroso de flujo paralelo, mayor eficiencia de transferencia de calor bajo la misma área de intercambio de calor.

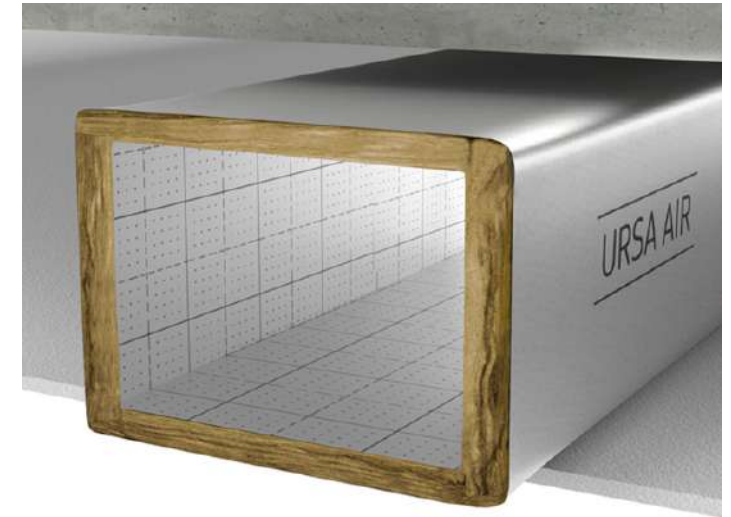
CLIMATIZACIÓN. Sistema de climatización mediante aire acondicionado por conductos de media presión SERIE NOVA EVO, con rejillas regulables.

VENTILACIÓN Y EXTRACCIÓN. Sistema de ventilación mecánica en zonas húmedas para garantizar el óptimo grado de ventilación.

R-32



A++

KJR-120XT
WIFI

FUNCIONES DESTACADAS



Posibilidad de instalación en vertical modificando posición de bomba de condensados, excepto talla 12



ZONAS EXTERIORES. Zona exterior comunitaria en dos niveles situada en planta ático y azotea.

PISCINA. Piscina comunitaria situada en planta ático totalmente instalada con sistema de depuración.





Nuestros estándares de calidad proporcionan unos resultados excelentes que garantizarán el confort y disfrute de la vivienda al usuario, disfrutando no solo de las mejores calidades del mercado, sino también de los menores consumos energéticos posibles.



*Calificación energética A o B según certificado energético de proyecto.



Mejora de las soluciones constructivas para optimizar el consumo energético y garantizar el confort y disfrute del usuario.



Uso de bombillas led en distintas zonas de la edificación, garantizando un consumo, duración y eficacia óptimas.



Última tecnología en sistemas de climatización y calidad del aire, priorizando tanto el resultado final del producto como el bajo consumo.

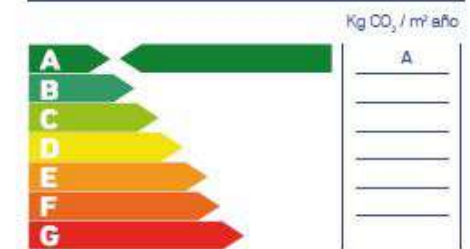


Dispositivos sanitarios respetuosos con el medio ambiente. Su bajo consumo supone un ahorro significativo en la factura además de contribuir a mejorar nuestro entorno.

Consumo de energía primaria no renovable



Emissiones de dióxido de carbono



Note: La presente información, perspectiva, medidas, cotas y documentación gráfica tienen carácter orientativo, no siendo vinculantes desde el punto de vista contractual. En consecuencia, estarán sujetas a posibles modificaciones por exigencias de índole técnica, jurídica o administrativa derivadas de la obtención de las licencias y autorizaciones necesarias, así como necesidades constructivas o de diseño a juicio de la Dirección de Obra, siempre que esto suponga merma de calidad. El mobiliario, jardinería y electrodomésticos tienen carácter meramente ornamental y, por tanto, no se entregan con la vivienda excepto cuando estén expresamente incluidos en la memoria de calidades. Las cotas de armarios se refieren a huecos de albañilería. El mobiliario de cocina y la disposición de los electrodomésticos pueden sufrir ligeras variaciones en función de su montaje definitivo. Los suelos y alisados tienen igualmente carácter orientativo, pudiendo sufrir modificaciones.

